



(Legge Regionale Campania n.16/2004)

Disposizioni programmatiche

Zonizzazione

Elaborato
PO.1.1

Progettisti Puc Ruc e Vas
 prof. ing. Roberto Gerundo (Capogruppo)
 dott. ing. Raffaella Petrone
 dott. ing. Giuseppe Casilli
 dott. arch. Elena Rizzo
 dott. ing. Domenico Ercolino

Zonizzazione acustica
dott. arch. Giovanni Centrella

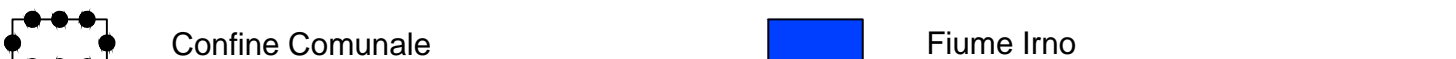
Responsabile Ufficio di Piano
arch. Giuseppe Braione

Assessore all'urbanistica
dott. Michele Murino


Assessore all'urbanistica	Sindaco
dott. Michele Murino	dott. Giuseppe Pisapia

maggio 2017	Cartografia: Cartografia Tecnica Regionale 2011	PO.1.1 - Zonizzazione.pdf
-------------	---	---------------------------

Legenda



Zona territoriale omogenea A

- Zona A1 - interesse storico-artistico
-  Zona A2 - impianto storico







Zona territoriale omogenea C

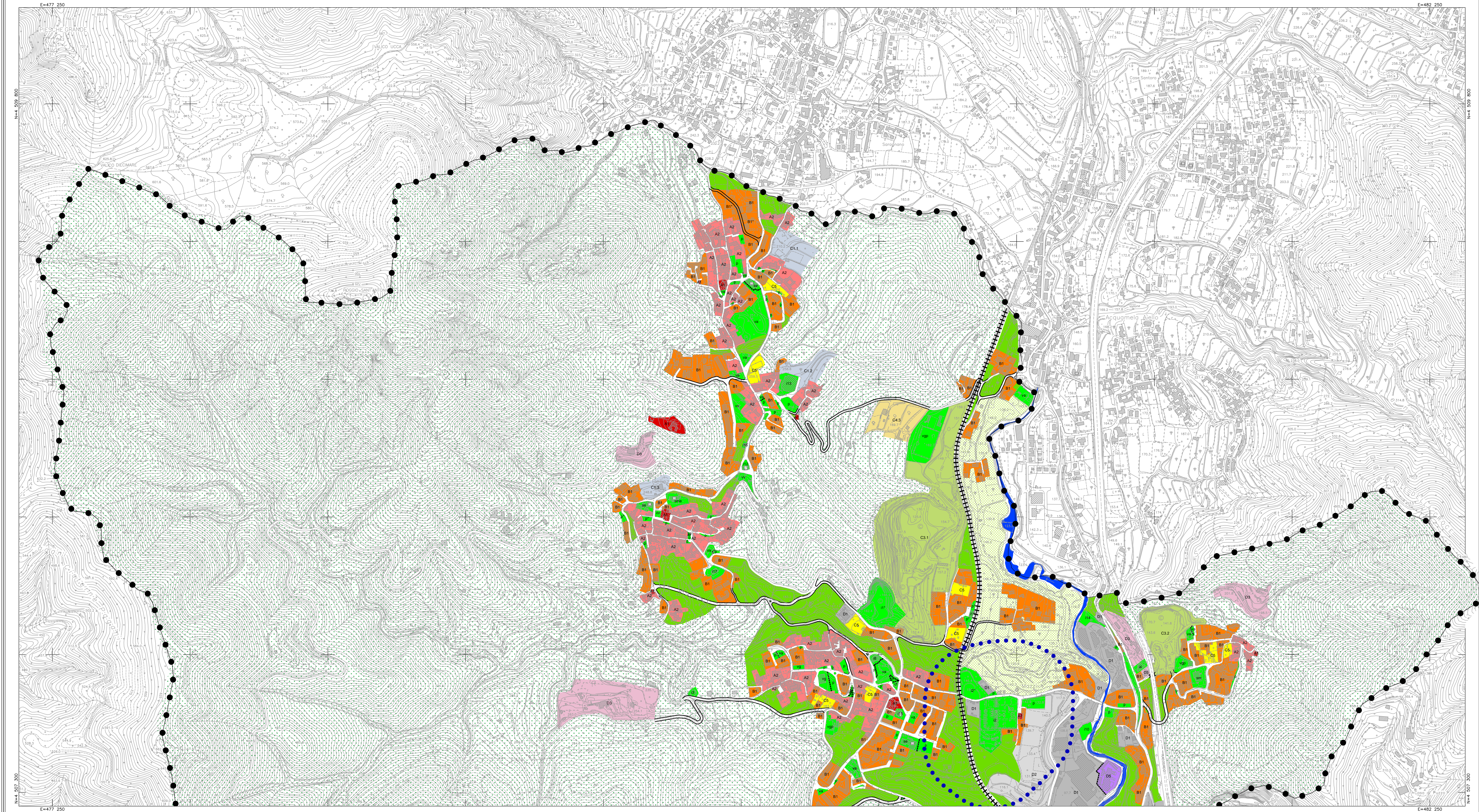
- | | | | |
|---|--|---|---------------------------------------|
|  | Zona C1.i - residui di piano |  | Zona D1 - produttiva esistente |
|  | Zona C2 - progetti speciali |  | Zona D2 - produttiva di completamento |
|  | Zona C3.i - comparti di riqualificazione |  | Zona D3 - turistico ricettivo |
|  | Zona C4.i - comparti misti |  | Zona D4 - produttiva per servizi |
|  | Zona C5 - completamento |  | Zona D5 - archeologia industriale |

Standard urbanistici

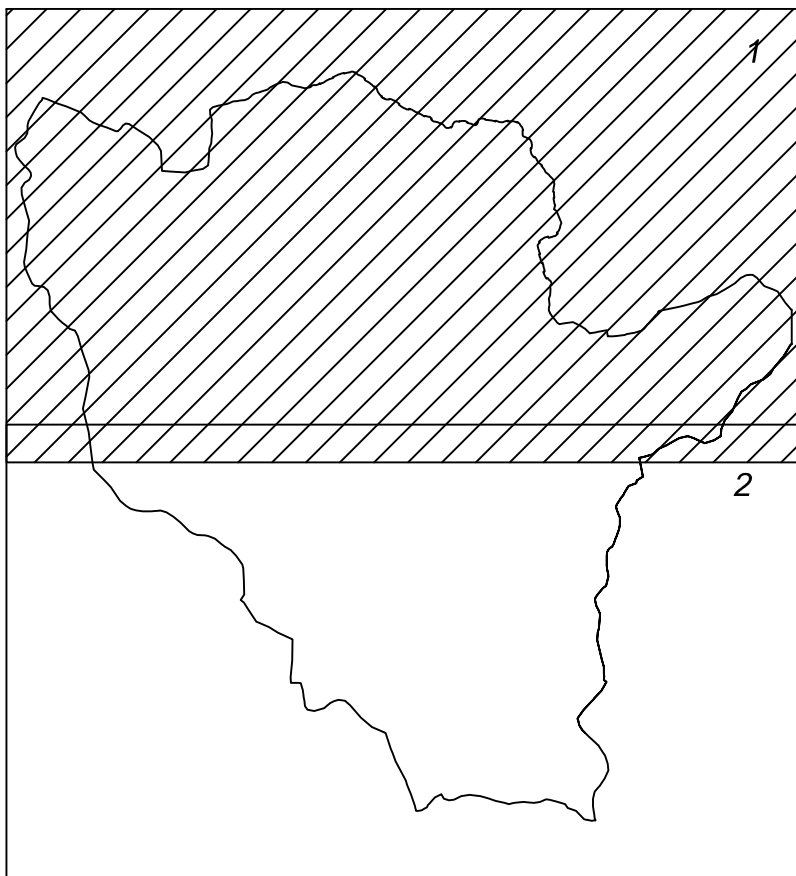
- | | | |
|-------------------------------|---------------------------|--------------------------------|
| - istituzione | - interesse comune | - interesse comune di progetto |
| sm scuola materna | 11 macello | i-1* area mercato |
| se scuola elementare | 12 cimitero svizzero | i-2* isola ecologica |
| sm scuola media | 13 serbatoio | |
| - verde gioco e sport | 14 parcheggi | p* parcheggi di progetto |
| vv giardino a/a verde urbano | 15 piscina | vg* gioco e sport di progetto |
| vg gioco e sport | 16 teatro | |
| vgm gioco e sport privato | 17 anfiteatro | -88* dividenda |
| va verde attrezzato | 18 centro polifunzionale | |
| | 19 casa di cura | |
| - parcheggi | 110 isola ecologica | |
| p parcheggi a raso | 111 stazione FS | |
| - attrezzature religiose | 112 municipio | |
| re chiesa/monumenti religiosi | 113 centro polifunzionale | |
| c cimitero | 114 protezione civile | |
| | 115 auditorium | |
| | 116 serbatoio | |
| | 117 centro sociale | |

Zona territoriale omogenea E

- | | | | |
|---|---|---|-----------------------------------|
|  | Zona agricola di tutela paesaggistica e di salvaguardia idrogeologica |  | Impianti distribuzione carburante |
|  | Zona agricola ordinaria |  | Verde di arredo urbano |
|  | Zona agricola di salvaguardia periurbana |  | adeguamento e nuovi assi stradali |



FOGLIO 1



Posizione del foglio sul territorio

REGIONE CAMPANIA

CARTA TECNICA NUMERICA REGIONALE
derivata dal DataBase Topografico

SITUAZIONE 1:50 000 IGM		
448 Ercolano	449 Avellino	450 Sant'Angelo dei Lombardi
466 Sorrento	467 Salerno	468 Eboli
485 Tèrmini	486 Foce del Sele	487 Roccadàspide

DATI INFORMATIVI

RAPPRESENTAZIONE CONFORME UNIVERSALE TRASVERSA DI MERCATORE (UTM)
SISTEMA DI RIFERIMENTO: ETRS89, realizzazione ETRF2000 (epoca 2008);
ellissoide GR80; longitudine da Greenwich
ALTIMETRIA: in metri riferita al mareografo di Genova (1942)
TAGLIO CARTOGRAFICO Sistema Geografico ED50
(Ellissoide internazionale con orientamento medio europeo)

COORDINATE DEI VERTICI DELL'ELEMENTO					
SISTEMA		VERTICE			
		NO	NE	SO	SE
GEOGRAFICO ETR589	φ	40°44'56"	40°44'56"	40°43'26"	40°43'26"
	λ	14°42'22"	14°44'57"	14°42'22"	14°44'57"
UTM-E TRF2000 Fuso 33	N	4510931	4510920	4508155	4508145
	E	475308	4753082	475299	478816
UTM-ED50 Fuso 33	N	4511124	4511114	4508349	4508338
	E	475377	478894	475368	478887
GAUSS BOAGA-Rom40 Fuso Est	N	4510936	4510927	4508163	4508152
	E	2495317	2498835	2495308	2498827

Le coordinate segnate in cornice sono nel sistema UTM - ETRF2000
 La parametratura UTM-ED50 è indicata in cornice con il segno convenzionale
 La parametratura Gauss Boaga è indicata in cornice con il segno convenzionale
 La graduazione geografica è riferita al sistema ETRS89, realizzazione ETRF2000 (2008);