



COMUNE DI PELLEZZANO
Provincia di Salerno



PIANO URBANISTICO COMUNALE

(Legge Regionale Campania n.16/2004)

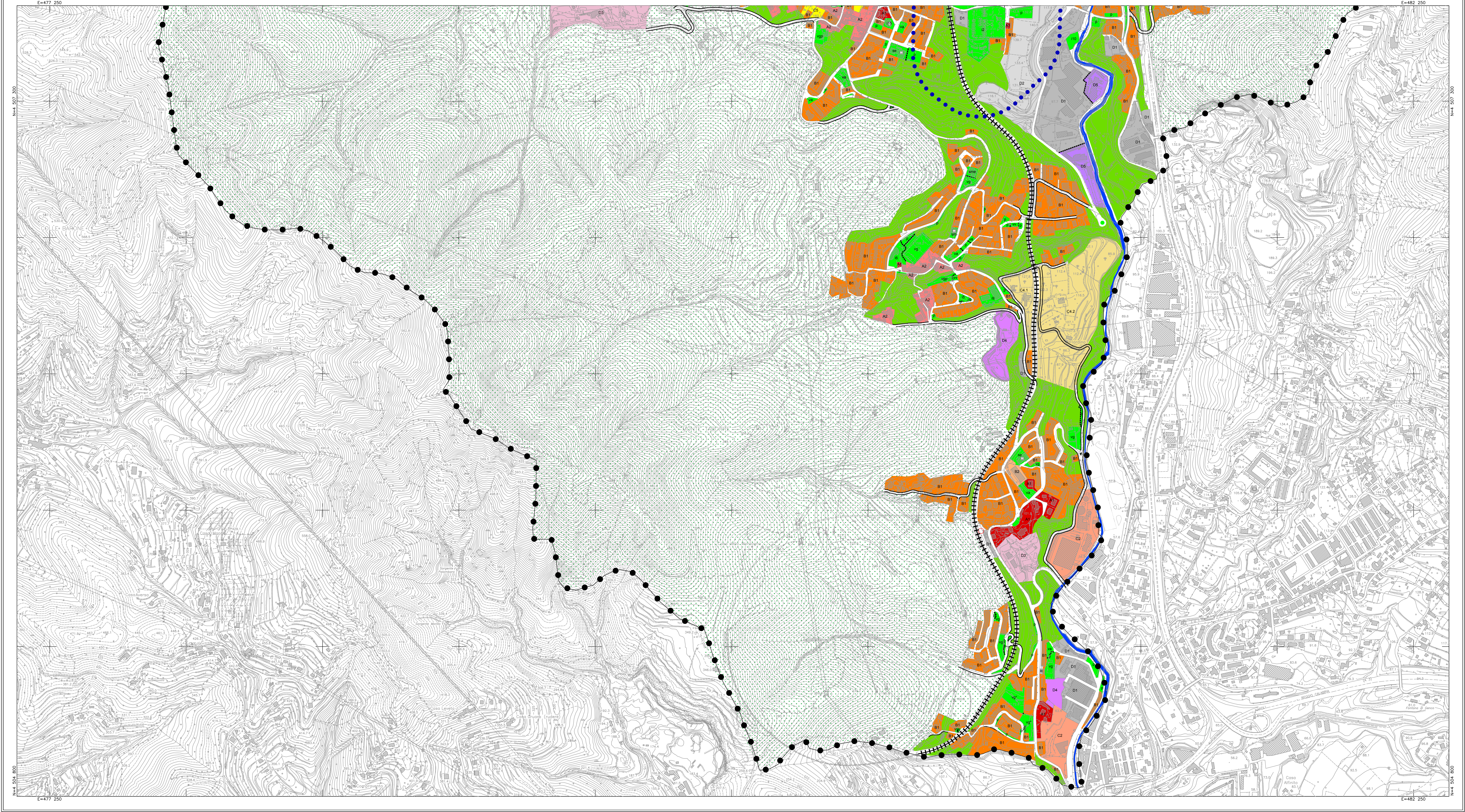
Disposizioni programmatiche

Zonizzazione

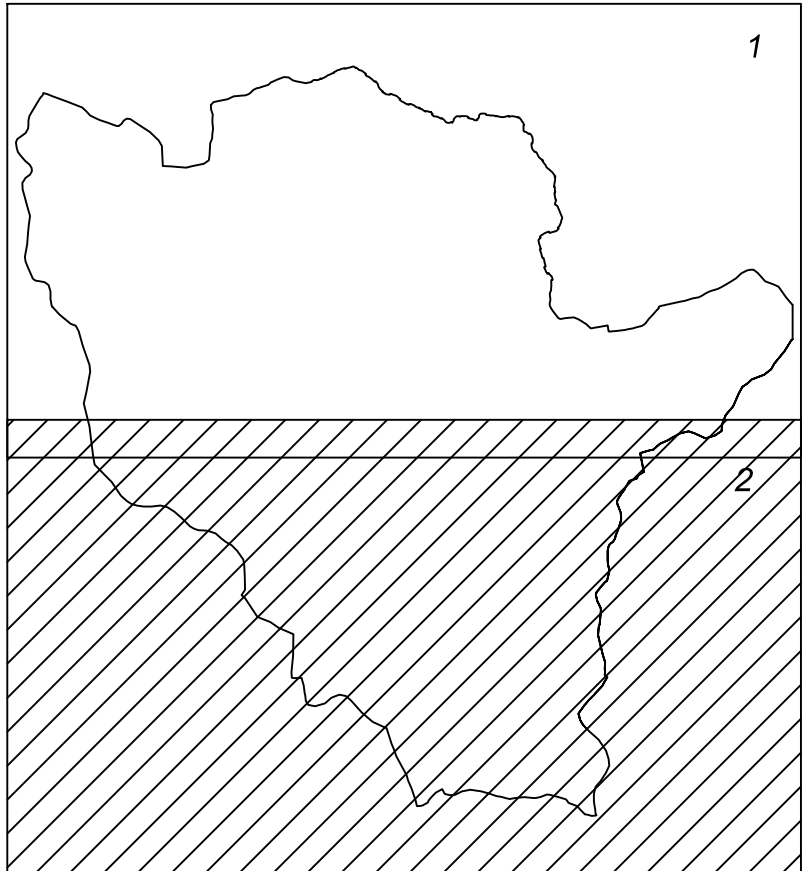
Elaborato PO.1.2	Progettisti Puc Ruc e Vas prof. ing. Roberto Gerundo (Capogruppo) dott. ing. Raffaella Petrone dott. ing. Giuseppe Casili dott. arch. Elena Rizzo dott. ing. Domenico Ercolino	
	Zonizzazione acustica dott. arch. Giovanni Centrella	
	Responsabile Ufficio di Piano arch. Giuseppe Braione	
Assessore all'urbanistica dott. Michele Murino		Sindaco dott. Giuseppe Pisapia
maggio 2017	Catagorio Cartografico Tecnica Regionale 2011	PO.1.2 - Zonizzazione.pdf

Legenda

	Confine Comunale		Fiume Irno
Zona territoriale omogenea A			
	Zona A1 - interesse storico-artistico		Zona B1 - urbana consolidata * in corso di trasformazione
	Zona A2 - impianto storico		Zona B2 - riconversione
Zona territoriale omogenea C			
	Zona C1.1 - residui di piano		Zona D1 - produttiva esistente
	Zona C2 - progetti speciali		Zona D2 - produttiva di completamento
	Zona C3.1 - comparti di riqualificazione		Zona D3 - turistico ricettivo
	Zona C4.1 - comparti misti		Zona D4 - produttiva per servizi
	Zona C5 - completamento		Zona D5 - archeologia industriale
Standard urbanistici			
	- istruzione		- interesse comune
	sm scuola materna		i1* area mercato
	se scuola elementare		i2* area ecologica
	sm scuola media		p* parcheggio di progetto
	- verde gioco e sport		vg* gioco e sport di progetto
	vv giardino e/o verde urbano		dividenda
	vg* gioco e sport		
	vgp gioco e sport privato		
	va verde attrezzato		
	- parcheggi		
	p parcheggio a raso		
	stazione FS		
	municipio		
	centro polifunzionale		
	- attrezzature religiose		
	i13 protezione civile		
	re chiesa/monumenti religiosi		
	c cimitero		
	i15 auditorium		
	i16 serbatoio		
	i17 centro sociale		
Zona territoriale omogenea E			
	Zona agricola di tutela paesaggistica e di salvaguardia idrogeologica		Impianti distribuzione carburante
	Zona agricola ordinaria		Verde di arredo urbano
	Zona agricola di salvaguardia periurbana		adeguamento e nuovi assi stradali



FOGLIO 2



Posizione del foglio sul territorio

REGIONE CAMPANIA

CARTA TECNICA NUMERICA REGIONALE
derivata dal DataBase Topografico

SITUAZIONE 1:50.000 IGM			
448	449	450	
Ercolano	Avellino	Sant'Angelo dei Lombardi	
466	467	468	
Sorrento	Solemo	Isoli	
485	486	487	
Términi	Foce del Sele	Roccapispoli	

DATI INFORMATIVI	
RAPPRESENTAZIONE CONFORME UNIVERSALE TRASVERSA DI MERCATORE (UTM)	
SISTEMA DI RIFERIMENTO: ETRS89, realizzazione ETRF2000 (epoca 2008); ellissoide GR80; longitudine da Greenwich	
ALTIMETRIA: in metri riferita al mareografo di Genova (1942)	
TAGLIO CARTOGRAFICO: Sistema Geografico ED50 (Ellissoide Internazionale con orientamento medio europeo)	
EQUIDISTANZA: Curve di livello ordinarie 5 m (per le curve tratteggiate 2,5 m)	

COORDINATE DEI VERTICI DELL'ELEMENTO				
SISTEMA	VERTICE			
	NO	NE	SO	SE
GEOGRAFICO ETRS89	φ	40°44'56"	40°44'56"	40°43'26"
	λ	14°42'27"	14°44'57"	14°42'27"
UTM-ETRF2000 Fuso 33	N	4510931	4510820	4508155
	E	475308	478826	475299
UTM-ED50 Fuso 33	N	4511124	4511114	4508349
	E	475377	478894	475368
GAUSS BOAGA-Roma40 Fuso Est	N	4510938	4510927	4508163
	E	2495317	2498835	2495308

Le coordinate segnate in cornice sono nel sistema UTM - ETRF2000. La parametratura UTM-ED50 è indicata in cornice con il segno convenzionale. La parametratura Gauss Boaga è indicata in cornice con il segno convenzionale. La graduazione geografica è riferita al sistema ETRS89, realizzazione ETRF2000 (2008).